

# PAPAM

PACA

N° 1  
24 février 2022



## Référent filière & rédacteurs

**Quentin RUBY**  
CRIEPPAM

[Quentin.ruby@crieppam.fr](mailto:Quentin.ruby@crieppam.fr)

**Delphine FRATY**  
CRIEPPAM

[delphine.fraty@crieppam.fr](mailto:delphine.fraty@crieppam.fr)

## Directeur de publication

**André Bernard**

**Président de la chambre régionale**  
d'Agriculture Provence Alpes-Côte  
d'Azur

Maison des agriculteurs  
22 Avenue Henri Pontier  
13626 Aix en Provence cedex 1  
[contact@paca.chambagri.fr](mailto:contact@paca.chambagri.fr)

## Supervision

**DRAAF**

**Service régional de l'Alimentation**  
**PACA**

132 boulevard de Paris  
13000 Marseille



## AU SOMMAIRE DE CE NUMÉRO

### Stade végétatif

Les lavanderaies sont actuellement au stade de **repos végétatif**.

### Cécidomyie du lavandin

- **Observations** : vol des cécidomyies en cours (sur toutes les zones depuis la semaine 6),
- **Niveau de risque**: risque fort.



[Vous abonner](#)



[Devenir observateur & contact](#)



[Tous les BSV PACA](#)

## Reconnaissance du ravageur

### Cécidomyies adultes



*Resselia lavandulae* (ou cécidomyie de la lavande et du lavandin) est inféodé aux lavanderaies.

**En cette période, seuls les adultes sont visibles.** De forme ailée, ils émergent du sol en hiver et s'apparentent à un petit moucheron de 2 mm de long. **Ils ne sortent que l'hiver, de mi-janvier à avril, selon les zones de productions et les conditions météorologiques.**

Les femelles se reproduisent et pondent sous l'écorce des rameaux dans les heures suivant leur émergence.

## Observations

Un **réseau de piégeage** a été mis en place afin de déterminer la date d'émergence des adultes.

### Méthodes d'observation

Installation de pièges sur des plants symptomatiques permettant de capturer les adultes à leur sortie de terre avant le début du vol. Ces pièges sont constitués de fûts opaques percés de deux tubes de plexiglas. Les adultes émergents sont attirés par la lumière et piégés dans les tubes. 2 relevés sont effectués par semaine. Notons que la couleur sombre des pièges augmente la température de ce micro-environnement et tend à accélérer la sortie des adultes.



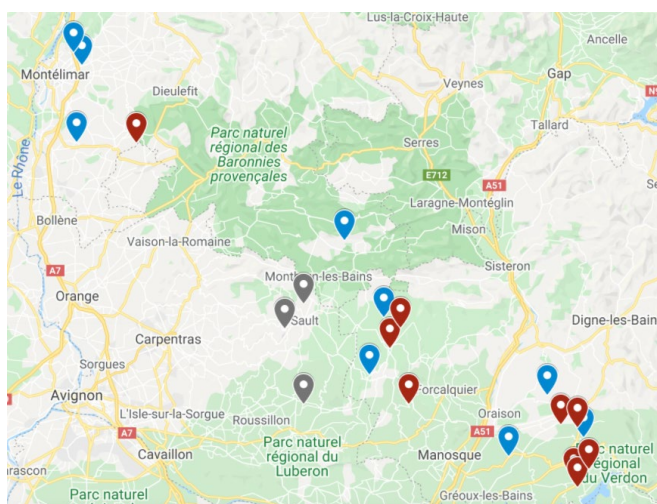
© Crieppam

## Résultats des observations

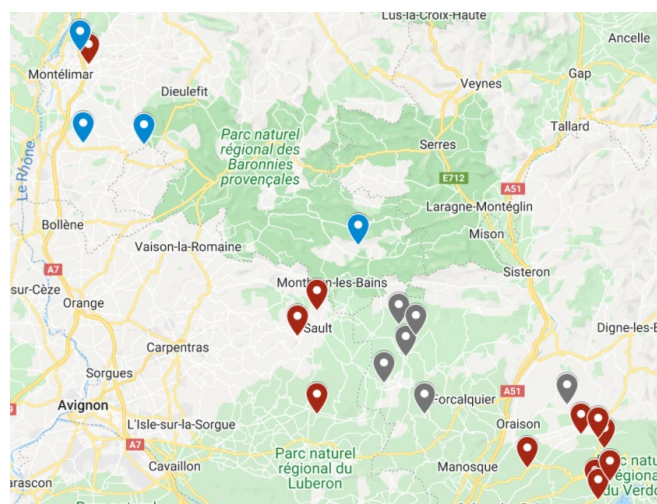
Les données sont actuellement collectées à partir de **18 parcelles**, par différentes structures techniques, couvrant ainsi **l'ensemble de la zone de production** (04, 84 et 26).

Période	Semaine 2 (10 au 16 janvier 2022)	Semaine 3 (17 au 23 janvier 2022)	Semaine 4 (24 au 30 janvier 2022)	Semaine 5 (31 janvier au 6 février 2022)	Semaine 6 (7 au 13 février 2022)	Semaine 7 (14 au 20 février 2022)	Début Semaine 8 (21 au 23 février 2022)
Nombre de parcelles piégées	4	3	3	5	12	9	11
Nombre de parcelles observées	17	21	20	21	21	18	15
Evolution		=	=	=	↗	=	↗

**Semaine 7**  
(14 au 20 février 2022)



**Début semaine 8**  
(21 au 23 février 2022)



### Emplacement des parcelles du réseau de cécidomyies

*Point rouge: parcelles avec capture*

*Point bleu: parcelles sans capture*

*Point gris : pièges non relevés*

## Résultats des observations (suite)

Nombre de cécidomyies capturées par parcelle (4 fûts bleus par parcelle)

Commune	Semaine 2 (10 au 16 janvier 2022)	Semaine 3 (17 au 23 janvier 2022)	Semaine 4 (24 au 30 janvier 2022)	Semaine 5 (31 janvier au 6 février 2022)	Semaine 6 (7 au 13 février 2022)	Semaine 7 (14 au 20 février 2022)	Début Semaine 8 (21 au 23 février 2022)
Aubenas les Alpes	0	0	0	0	6	7	
Banon	0	0	0	0	0	1	
Entrevennes	0	0	0	0	1	0	
La Rochegiron		3		0	10	7	
Mévouillon	0	0	0	0	0	0	0
Monieux		0	0	0	1		6
Montagnac- Montpezat 1	0	0	0	1	7	2	9
Montagnac- Montpezat 2	3	0	0	1	1	2	4
Puimoisson 1	0	0	0	0	3	0	2
Puimoisson 2	0	1	1	0	6	2	3
Puimoisson 3	2	2	5	4	10	11	9
Redortiers	0	0	0	0	1	0	
Roumoules	3	0	1	0	2	4	5
Roussas	0	0	0	0	0	0	0
Saint saturnin d'Apt		0	0	0	0		3
Sault		0	0	0	2		7
Sauzet	2	0	0	1	0	0	3
Savasse	0	0	0	0	0	0	0
Simiane la Rotonde	0	0	0	0	0	0	
Taulignan	0	0	0	1	0	1	0
Valensole	0	0	0	0	0	0	2

## Analyse de risque

Il n'existe pas de seuil de nuisibilité pour ce ravageur.

Les conditions météorologiques annoncées pour la semaine 8 (du 21 au 27 février) sont favorables au vol de la cécidomyie. Toutes les zones sont à surveiller.

AUCUN	FAIBLE	MODÉRÉ	FORT	TRÈS FORT	ALERTE
-------	--------	--------	------	-----------	--------



Toutes zones

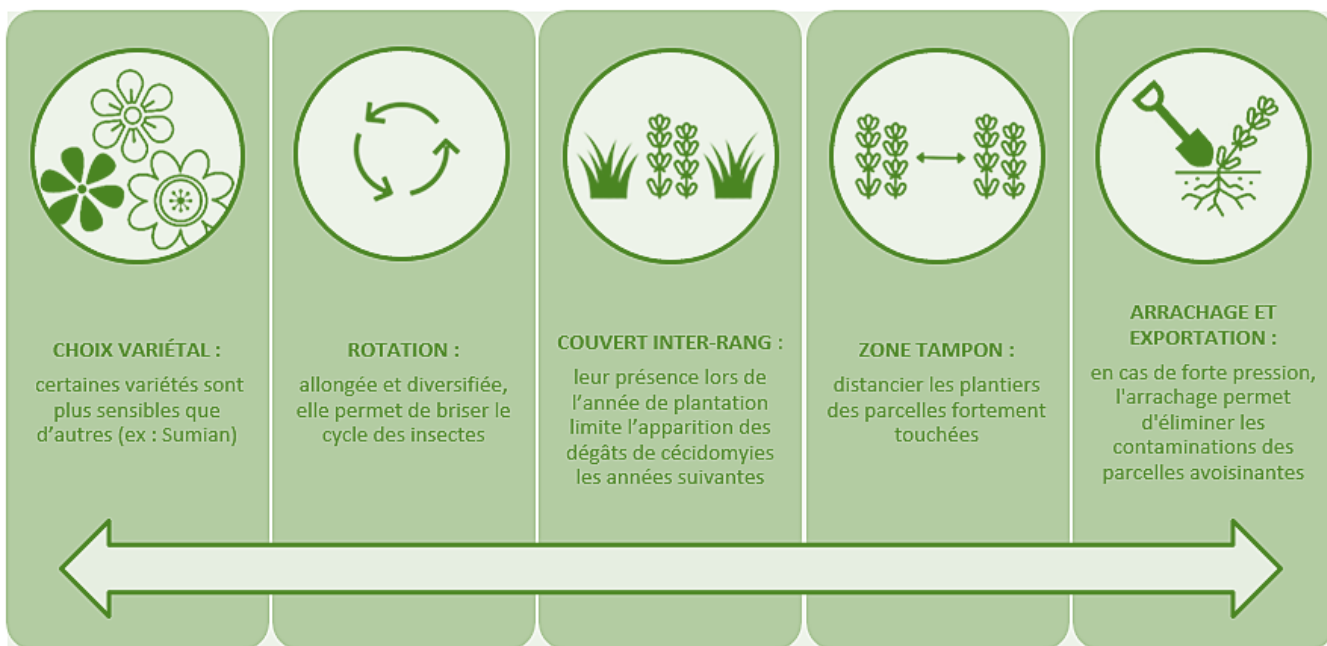
## Gestion du risque

Surveiller les parcelles atteintes l'an dernier

Observer la présence de foyer et l'apparition prochaine des symptômes de flétrissement

Eviter les blessures de plantes lors des binages (exemple : usage cadre passe-culture)

**Les méthodes préventives restent des leviers non négligeables dans la maîtrise de la cécidomyie :**



Le BSV est un outil d'aide à la décision, les informations données correspondent à des observations réalisées sur un échantillon de parcelles régionales. Le risque annoncé correspond au risque potentiel connu des rédacteurs et ne tient pas compte des spécificités de votre exploitation.

Par conséquent, les informations renseignées dans ce bulletin doivent être complétées par vos propres observations avant toute prise de décision.

## Comité de rédaction

**CRIEPPAM** - TAQUIN Stéphanie  
**CRIEPPAM** – Delphine FRATY  
**CRIEPPAM** - Quentin RUBY



## Observations

**CRIEPPAM**  
**Iteipmai**  
**Chambre d'Agriculture des Alpes de Haute Provence**  
**Chambre d'Agriculture du Vaucluse**  
**Chambre d'Agriculture de la Drôme**  
**Agribio 04**



## Financements



Action pilotée par les Ministères chargés de l'Agriculture et de la Transition Écologique avec l'appui financier de l'Agence Française pour la Biodiversité, par les crédits issus de la redevance pour pollutions diffuses attribués au financement du plan Ecophyto.



[Vous abonner](#)



[Devenir observateur & contact](#)



[Tous les BSV PACA](#)