

Destinataire :

<b>OLMUCCI &amp; FILS</b>
<b>À l'attention de Hervé OLMUCCI 3215 Chemin de Saint Marc 84120 PERTUIS</b>

**Nature de l'échantillon :** HUILE ESSENTIELLE

**Nom botanique :** THYMUS VULGARIS LINALOLIFERUM

**Nom échantillon :** THYM LINALOL BIO

**Numéro de lot :** THY-13321

**Origine :** FRANCE

**Partie de la plante :** SOMMITÉ FLEURIE

**Référence Pyrenessences :** ET56

**Date de réception :** 07/06/2021

**Date d'analyse :** 08/06/2021

**Conditionnement :** Flacon ambré de 5 ml

**Prestation demandée :** GChe

**Stockage de l'échantillon :** 1 an - température ambiante

*Les informations ci-dessus sont fournies par le client et l'échantillonnage relève de sa responsabilité.*

**Commentaires et Conclusions :**

**Ce profil chromatographique correspond à un profil  
d'huile essentielle de *Thymus vulgaris* à Linalol**

**Rapport validé par :**

Daniel Dantin - *Responsable laboratoire*



**Rapport rédigé par :**

Anne-Sophie Mora - *Technicienne analyste*

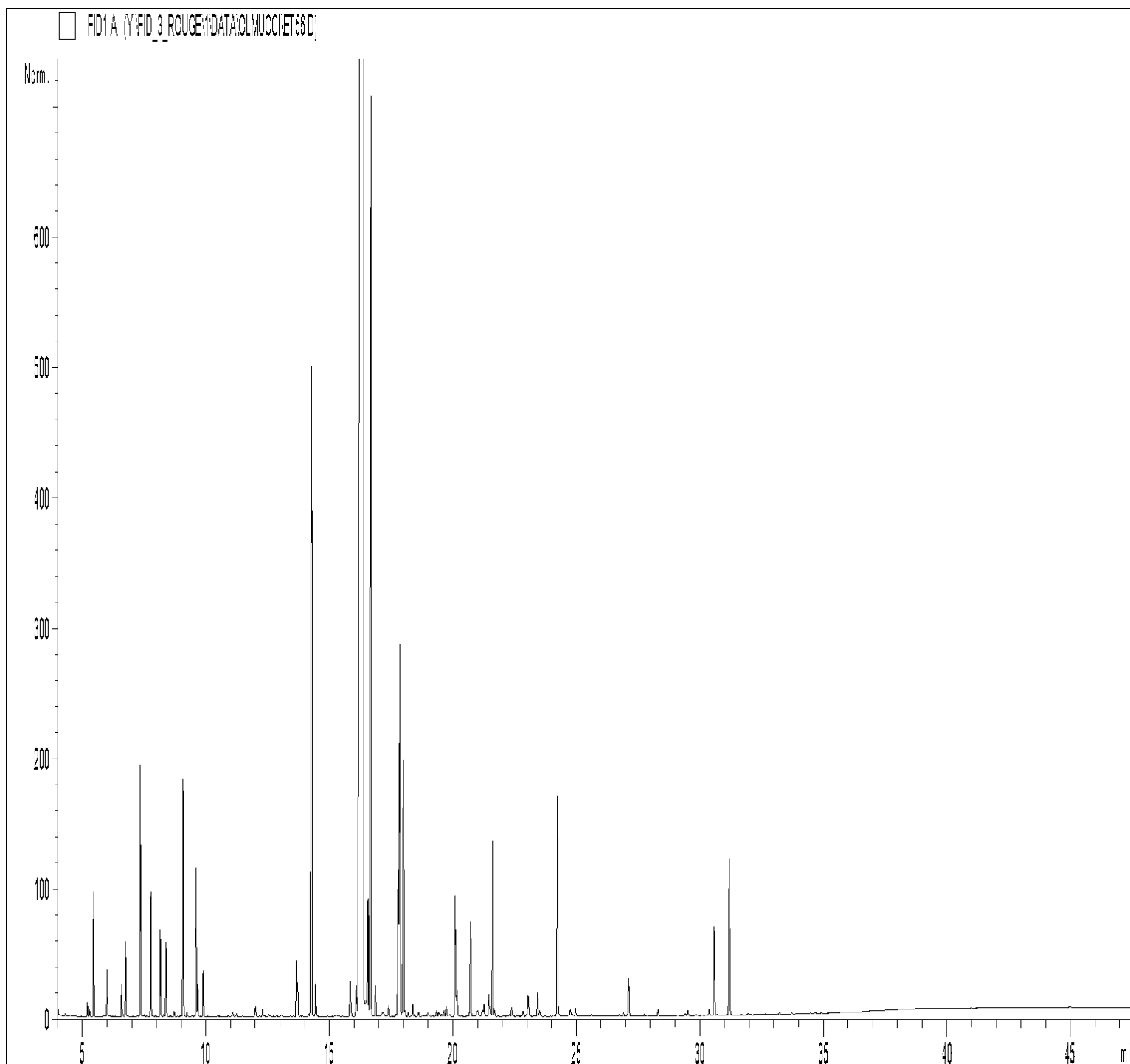


**CHROMATOGRAPHIE PHASE GAZEUSE (selon la norme NF ISO 11024)**

**Conditions d'analyse :**

- . GC/MS Agilent 7890 / 5977 (Rouge) - Colonne : VF WAX (polaire) 60 m \* 0.25 mm \* 0.25 µm
- . GC/FID Agilent 6890 – Colonne : VF WAX (polaire) 60 m \* 0.25 mm \* 0.25 µm
- . Program. de T° : (5S) 60°C - 5°C/min jusqu'à 250°C - 20 min à 250°C
- . Gaz vecteur : He (23 psis/MS – 30 psis/FID)
- . Injection / split : 1 µl d'une solution à 10 % dans l'hexane
- . Gamme de masse : 30 à 350 - Les composés sont identifiés par une recherche combinée des temps de rétention et des spectres de masse (bibliothèque interne + bibliothèque commerciale NIST).
- . Les pourcentages sont calculés à partir des surfaces de pics données par le GC/FID sans l'utilisation de facteur de correction
- . Limite d'identification des pics : 0.01 %

**Profil chromatographique :**



**Tableau des résultats : THYM LINALOL BIO LOT N° THY-13321**

Pics	TR (min)	Constituants	%	Norme (%)	Allergènes (%)
1	4,02	ACETONE	0,02		
2	4,30	METHACROLEIN	0,01		
3	4,51	ISOVALERALDEHYDE	0,01		
4	5,21	2-METHYLBUTYRATE DE METHYLE	0,06		
5	5,28	ISOVALERATE DE METHYLE	0,03		
6	5,31	TRICYCLENE	0,01		
7	5,40	alpha-PINENE	0,37		
8	5,46	alpha-THUYENE	0,20		
9	6,01	CAMPHENE	0,21		
10	6,58	beta-PINENE	0,15		
11	6,62	OXYDE DE DEHYDROXYLINALOL A	0,02		
12	6,76	SABINENE	0,35		
13	7,35	beta-MYRCENE	1,15		
14	7,52	alpha-PHELLANDRENE	0,02		
15	7,78	alpha-TERPINENE	0,61		
16	7,98	2,3-DEHYDRO-1,8-CINEOLE	0,01		
17	8,16	LIMONENE	0,44		0,44
18	8,31	cis-ARBUSCULONE	0,01		
19	8,40	1,8-CINEOLE	0,35		
20	8,45	beta-PHELLANDRENE	0,08		
21	8,56	2-HEXENAL	0,01		
22	8,72	cis-beta-OCIMENE	0,03		
23	8,97	trans-ARBUSCULONE	0,01		
24	9,08	gamma-TERPINENE	1,24		
25	9,23	trans-beta-OCIMENE	0,02		
26	9,26	3-OCTANONE	0,01		
27	9,45	PROPANOATE DE 4-PENTEN-1-OL	0,01		
28	9,54	m-CYMENE	0,01		
29	9,61	p-CYMENE	0,74		
30	9,68	COMPOSÉ TERPENIQUE Mw=150	0,17		
31	9,90	TERPINOLENE	0,24		
32	10,51	ACETATE DE 3-HEXEN-1-OL	0,01		
33	10,91	6-METHYL-5-HEPTEN-2-ONE	0,01		
34	11,09	BUTYRATE DE 4-PENTENYLE	0,03		
35	11,25	1-HEXANOL	0,02		
36	11,49	ISOVALERATE DE 3-METHYL-3-BUTENYLE	0,01		
37	12,00	ACETATE D'1-OCTEN-3-YLE	0,04		
38	12,10	3-HEXEN-1-OL	0,02		
39	12,17	ESTER HEXENYLIQUE	0,01		
40	12,29	3-OCTANOL	0,04		
41	12,38	ESTER HEXENYLIQUE	0,01		
42	12,55	NONANAL	0,03		
43	13,06	BUTYRATE D'HEXYLE	0,02		
44	13,66	1-OCTEN-3-OL	0,32		
45	13,71	cis-OXYDE DE LINALOL	0,21		
46	14,15	3-METHYLBUTYRATE D'HEXYLE	0,02		
47	14,28	<b>trans-THUYANOL</b>	<b>4,66</b>		
48	14,45	trans-OXYDE DE LINALOL	0,22		
49	15,21	alpha-CAMPHOLENAL	0,01		
50	15,28	alpha-COPAENE	0,01		

Tableau des résultats : THYM LINALOL BIO LOT N° THY-13321					
Pics	TR (min)	Constituants	%	Norme (%)	Allergènes (%)
51	15,38	DECANAL	0,02		
52	15,84	CAMPHRE	0,27		
53	15,88	alpha-BOURBONENE	0,03		
54	16,09	beta-BOURBONENE	0,22		
55	16,39	<b>LINALOL</b>	<b>66,19</b>		66,19
56	16,56	cis-THUYANOL	0,89		
57	16,68	<b>ACETATE DE LINALYLE</b>	<b>6,75</b>		
58	16,86	trans-p-MENTH-2-EN-1-OL	0,17		
59	17,18	epsilon-CADINENE	0,08		
60	17,41	ACETATE DE BORNYLE	0,09		
61	17,69	beta-CUBEBENE	0,02		
62	17,77	beta-CARYOPHYLLENE	1,07		
63	17,85	TERPINENE-4-OL	2,19		
64	17,88	beta-ELEMENE	0,05		
65	18,00	METHYL THYMOL ETHER	1,89		
66	18,06	cis-DIHYDROCARVONE	0,03		
67	18,19	AROMADENDRENE	0,03		
68	18,38	cis-p-MENTH-2-EN-1-OL	0,08		
69	18,61	trans-DIHYDROCARVONE	0,03		
70	18,78	CADINA-3,5-DIENE	0,02		
71	18,99	ALLO-AROMADENDRENE	0,04		
72	19,28	alpha-LUISIEROL	0,01		
73	19,35	LAVANDULOL	0,03		
74	19,42	E-beta-FARNESENE	0,05		
75	19,53	cis-PIPERITOL	0,02		
76	19,63	NERAL	0,04		0,04
77	19,73	alpha-HUMULENE	0,07		
78	19,80	cis-4,5-MUROLADIENE	0,02		
79	19,87	LAVANDULAL	0,01		
80	20,09	alpha-TERPINEOL	0,79		
81	20,17	BORNEOL	0,17		
82	20,72	GERMACRENE D	0,62		
83	20,95	alpha-MUROLENE	0,04		
84	21,02	ACETATE DE NERYLE	0,03		
85	21,05	GERANIAL	0,01		0,01
86	21,10	cis-OXYDE DE LINALOL PYRANIQUE	0,03		
87	21,19	trans-PIPERITOL	0,03		
88	21,26	BICYCLOGERMACRENE	0,09		
89	21,43	ACETATE DE GERANYLE	0,13		
90	21,48	trans-OXYDE DE LINALOL PYRANIQUE	0,05		
91	21,62	ACETATE DE MYRCENYLE	1,05		
92	21,69	delta-CADINENE	0,03		
93	21,83	gamma-CADINENE	0,02		
94	22,29	alpha-AMORPHENE	0,01		
95	22,38	NEROL	0,06		
96	22,82	BUTYRATE DE CITRONELLYLE	0,03		
97	22,86	BUTYRATE DE NERYLE	0,02		
98	22,96	trans-CARVEOL	0,02		
99	23,03	PROPIONATE DE GERANYLE	0,10		
100	23,10	BUTYRATE DE MYRCENYLE	0,09		

<b>Tableau des résultats : THYM LINALOL BIO LOT N° THY-13321</b>					
<b>Pics</b>	<b>TR (min)</b>	<b>Constituants</b>	<b>%</b>	<b>Norme (%)</b>	<b>Allergènes (%)</b>
101	23,43	GERANIOL	0,15		0,15
102	23,51	p-CYMENE-8-OL	0,04		
103	23,94	ISOBUTYRATE DE GERANYLE	0,01		
104	24,07	ISOVALERATE DE PHENYLMETHYLE	0,01		
105	24,23	MYRCENOL	1,39		
106	24,60	BUTYRATE DE GERANYLE	0,07		
107	24,76	METHYLBUTYRATE DE NERYLE	0,03		
108	24,96	MYRCENOL ISOMERE	0,06		
109	25,58	2,6-DIMETHYL-3,7-OCTADIENE-2,6-DIOL	0,01		
110	26,72	ESTER HEXENYLIQUE	0,01		
111	26,90	OXYDE D'ISOCARYOPHYLLENE	0,02		
112	27,12	OXYDE DE CARYOPHYLLENE	0,27		
113	27,76	EPOXYDE SESQUITERPENIQUE	0,01		
114	28,32	GERMACRENE D-4-OL	0,05		
115	29,41	ESTER HEXENYLIQUE	0,02		
116	29,52	10-épi-gamma-EUDESOL	0,04		
117	29,84	SPATHULENOL	0,01		
118	30,38	EUGENOL	0,04		0,04
119	30,58	THYMOL	0,58		
120	31,19	CARVACROL	1,00		
121	31,95	alpha-CADINOL	0,01		
122	33,22	CARYOPHYLLA-2,6-DIEN-5-alpha-OL	0,01		
123	33,72	COMPOSÉ AROMATIQUE	0,01		
124	34,67	EPOXYDE SESQUITERPENIQUE	0,01		
		<b>TOTAL</b>	<b>99,99</b>		<b>66,87</b>