

Destinataire :

**BIO ORB PPAM**

**À l'attention de Jean-Michel BEDOYA  
1, Rue de la République  
34600 BÉDARIEUX**

**Nature de l'échantillon :** HUILE ESSENTIELLE

**Nom botanique :** HELICHRYSUM ITALICUM

**Nom échantillon :** HELICHRYSUM ITALICUM

**Numéro de lot :** HE HE 20-3

**Origine :** -

**Partie de la plante :** SOMMITE FLEURIE

**Référence Pyrenessences :** CD75

**Date de réception :** 29/07/2020

**Date d'analyse :** 30/07/2020

**Conditionnement :** Flacon transparent de 2 ml

**Prestation demandée :** GCsimple

**Stockage de l'échantillon :** 1 an - température ambiante

*Les informations ci-dessus sont fournies par le client et l'échantillonnage relève de sa responsabilité.*

**Commentaires et Conclusions :**

**Ce profil chromatographique correspond bien à un profil  
d'huile essentielle d'*Helichrysum italicum* Type Corse**

**Rapport validé par :**

Daniel Dantin - *Responsable laboratoire*



**Rapport rédigé par :**

Ismérie Lièvre - *Technicienne analyste*



**CHROMATOGRAPHIE PHASE GAZEUSE (selon la norme NF ISO 11024)**

**Conditions d'analyse :**

- . GC/MS Agilent 7890 / 5977 – Colonne : VF WAX (polaire) 60 m \* 0.25 mm \* 0.25 µm
- . GC/FID Agilent 6890 – Colonne : VF WAX (polaire) 60 m \* 0.25 mm \* 0.25 µm
- . Program. de T° : 5 min à 60°C - 5°C/min jusqu'à 250°C - 15 min à 250°C
- . Gaz vecteur : He (23 psis/MS – 30 psis/FID)
- . Injection / split : 1 µl d'une solution à 10 % dans l'hexane
- . Gamme de masse : 30 à 350 - Les composés sont identifiés par une recherche combinée des temps de rétention et des spectres de masse (bibliothèque interne + bibliothèque commerciale NIST).
- . Les pourcentages sont calculés à partir des surfaces de pics données par le GC/FID sans l'utilisation de facteur de correction

**Profil chromatographique :**

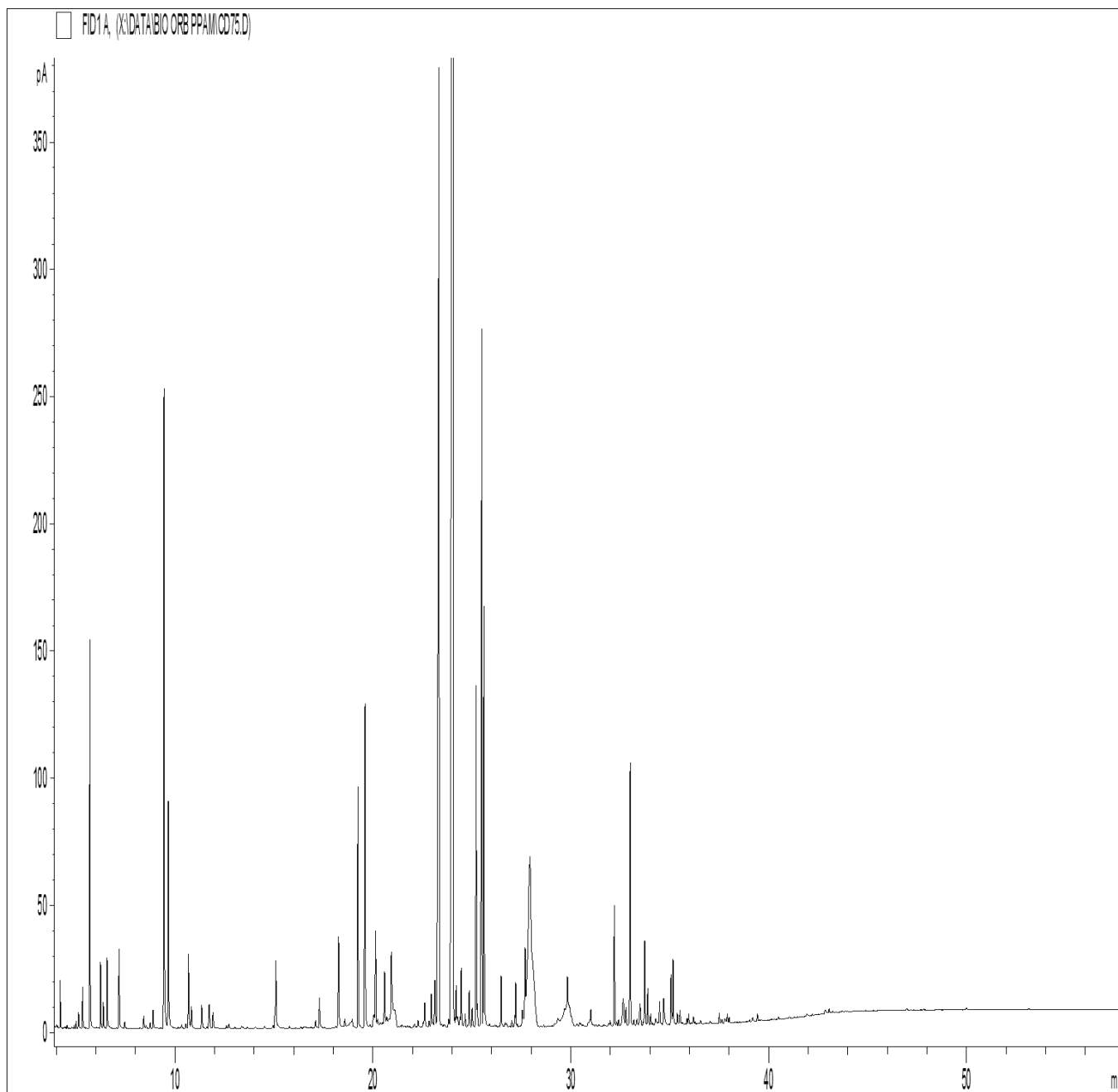


Tableau des résultats : HELICHRYSUM ITALICUM - LOT N° HE HE 20-3				
Pics	TR (min)	Constituants	%	Norme (%)
1	5.74	alpha-PINENE	1.97	
2	6.61	4-METHYL-3-HEXANONE	0.43	
3	7.23	beta-PINENE	0.51	
4	9.52	<b>LIMONENE</b>	<b>4.17</b>	
5	9.74	1,8-CINEOLE	1.60	
6	10.76	gamma-TERPINENE	0.53	
7	18.34	ISOITALICENE	0.73	
8	19.33	LINALOL	1.40	
9	19.68	<b>ITALICENE</b>	<b>2.56</b>	
10	20.04	3,5-DIMETHYLOCTANE-4,6-DIONE	1.62	
11	20.21	alpha-cis-BERGAMOTENE	0.58	
12	21.01	TERPINENE-4-OL	0.60	
13	23.03	gamma-SELINENE	0.01	
14	23.41	alpha-TERPINEOL	0.59	
15	23.42	<b>gamma-CURCUMENE</b>	<b>9.23</b>	
16	24.17	<b>ACETATE DE NERYLE</b>	<b>37.43</b>	
17	34.22	beta-SELINENE	0.25	
18	24.29	beta-BISABOLENE	0.31	
19		alpha-SELINENE		
20	25.31	alpha-CURCUMENE	2.07	
21	25.60	<b>PROPIONATE DE NERYLE</b>	<b>5.24</b>	
22	25.70	<b>NEROL</b>	<b>2.79</b>	
23	28.03	<b>ITALIDIONE I</b>	<b>5.69</b>	
24	28.13	ITALIDIONE II	1.40	
25	28.83	ITALIDIONE III	1.78	
26	32.29	GUAJOL	0.78	
27	33.09	EUDESMA-5-EN-11-alpha-OL	1.76	
28	33.83	7-epi-beta-EUDESOL	0.59	
		<b>TOTAL</b>	<b>86.62</b>	